



innovative
Sensor
Technology



医疗设备

用于医疗行业和超干燥空气应用的
传感器解决方案



physical · chemical · biological





医疗设备

医疗设备用传感器

个人医疗保健和诊断分析的重大发展，以及早期筛查健康问题并提供有效和个性化治疗方案的能力，正在改变我们所知道的医疗保健。

我们结合薄膜或厚膜技术制造各种传感器元件，用于温度、流量、电导率、湿度和生物代谢物监测。

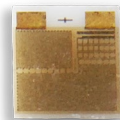
我们的传感器可用于实时远程健康监测系统、监测呼吸进气量、呼吸频率、呼吸护理麻醉气体混合器和持续的重症监护治疗。

运输温度控制

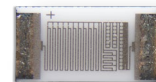
我们的薄膜铂温度探头连接到数据记录器，旨在满足运输温度控制的需求，其温度范围比传统热敏电阻探头宽得多。

- 体积小
- 长期稳定性
- 简单的算法信号处理
- 温度范围宽

铂金传感器



SMD



铂电阻



呼吸速率监测

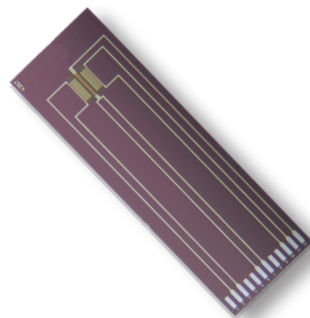
我们的热量流量元件是专门设计来测量每次吸气和呼气的流量。

- 极快的响应时间
- 流量监测和流向检测
- 0至150m/s的宽流量范围温度范围
- 温度范围从 -40 °C 至 +80 °C
- 适用于低流速达3.5米/秒(气体)
- 陶瓷或硅基版本可用



Product code
103743

MicroFlowSens
MFS02



Product code
105050

Silicon Flow
Sensor SFS01

电导率传感器

血液净化在多器官衰竭(MOF)患者的治疗中作为人工肾或人工肝，通常是间歇性的。

- 定制电极设计
- 带或不带内置温度传感器
- 测量范围广(10nS/cm²至200 mS/cm²)
- 芯片设计，电池常数具有高温稳定性
- 璃和陶瓷基板是医疗应用的理想选择



Product code
103850

Conductivity
sensor with
integrated
temperature
sensor

血气分析仪

iST强大的酶生物传感器结合了电化学技术的可靠性和生物特异性逻辑识别过程。这种结构在尺寸、成本、灵敏度、选择性和快速响应方面具有很大的优势，适用于血气分析仪。

生物传感器 IV4

IV4生物传感器是一种灵活的条带，具有大尺寸，非常适合直接在测量介质中运输。它设计用于检测单一分析物，葡萄糖为标准。

- 理想的应用需要在线连续测量
- 优秀的长期稳定性和长保质期
- 和 灭菌兼容性
- 快速响应时间和出色的可靠性
- 适合生物反应器或无菌媒体



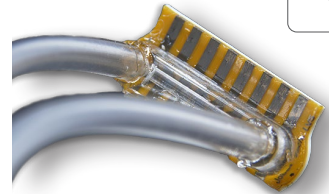
Product code
105192

标准或定制

生物传感器 LV5

我们的LV5传感器是一种生物传感器，可提供多参数测量。最多可同时测量4种分析物(葡萄糖，乳酸，谷氨酰胺，谷氨酸)。

- 非常小的流动池(1 μ L)
- 在连续测量模式下，具有一个月以上的长期稳定性
- 保质期长(在适当的环境条件下)
- 适用于连续和分析仪测量模式



Product code
105117

生物传感器 LV5, 封装传感器

用于多参数测量的流动式生物传感器

- 测量葡萄糖和乳酸作为标准
- 流速范围额定值:0.3 μ L至1 μ L
- 流路连接:0内径:0.5mm
- 工作电极:铂盖有酶膜



Product code
105128

SIX 生物传感器变送器-用于电化学生物传感器的评估套件

带USB连接的封装SIX生物传感器变送器，用于PC操作

- 工作电位固定的6通道多电位器
- 与B.LV5和B.IV4酶生物传感器兼容的评价试剂盒
- 双极电流测量范围
- 用于医疗设备和工业应用



Product code
105452

免责声明

仅供专业人士用于研发目的的评估产品!不可用于医疗和诊断，不可用于有关更多信息，请联系ISTAG。



医疗设备

Senstech AG

Senstech 为常见应用提供微型力传感器的标准程序。即使数量很少，这些标准传感器也可以适应特定要求。Senstech的力传感器在该系列中标配，如果现有产品都不能满足所需的要求，则可以适应客户的定制要求。

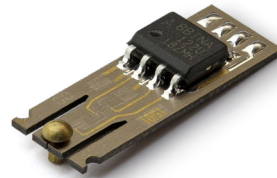
胰岛素泵中的操作 AID

- 力传感器测量泵柱塞上的接触压力
- 使设备能够验证安瓿瓶是否已正确插入
- 定制的传感器是与客户一起开发和测试的，现已投入生产



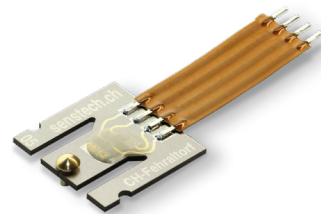
眼科手术设备中的压力监测

- 超声乳化系统冲洗液压力的测量
- 传感器在推拉方向(真空和超压)上驱动
- 集成的信号放大器和干扰滤波器确保可靠的信号传输



胎心宫缩监护仪的硬度测量

- 用作监测分娩期间宫缩的测量元件
- Senstech 传感器自1990年代以来用于几代产品



OEM 力传感器

无论您是需要用于更大负载的力传感器，还是需要特殊尺寸的力传感器，甚至是根据您的应用要求单独定制的传感器。Senstech根据您的规格进行开发，例如安装情况、环境影响、容错能力。

为您的应用定制传感器解决方案

从您的下一个传感器解决方案的敏捷共同创建中获益。利用我们在部件层面的能力，专注于您的附加值，以实现快速和成功的产品开发 - 从简单的设计调整到新的测量原理：从概念原型设计到大批量制造。



免责声明

• 事先未经版权人书面同意，不得复制、篡改、合并、翻译、存储或使用本文档 • 保留误输入和出错的权利 • 如有产品规格参数变更，恕不另行通知 • IST 公司版权所有



Innovative Sensor Technology IST AG

+021- 2403 3809 · he.peng@ist-ag.com

www.ist-ag.com